

UNIFORMES MÉDICOS

Mínimo de
compra:
30 pzas
por estilo



UniformesHervyCdmx

[Www.UniformesHervyCdmx.Com](http://www.UniformesHervyCdmx.Com)

Filipinas Enfermería

Poliéster / Algodón



**Mínimo de
compra:
30 pzas
por estilo**



Filipina Olivia
Tela: 80% Poliéster / 20%
Algodón | Color de Bordado:
Colores.



Filipina Elsa
Tela: 80% Poliéster / 20%
Algodón | Color de Bordado:
Blanco, Rosa, Cielo.



Filipina Gaviota
Tela: 80% Poliéster / 20%
Algodón | Color de Bordado:
Blanco.



Filipina Claudia
Tela: 80% Poliéster / 20%
Algodón | Color de Bordado:
Blanco.



Filipina Giovana
Tela 80% Poliéster / 20%
Algodón | Color de Bordado:
Blanco.



5539382713



UniformesHervyCdmx

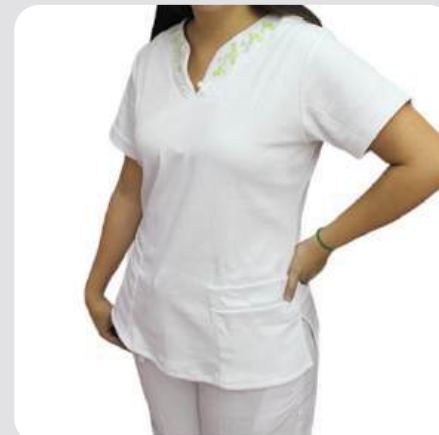
Www.UniformesHervyCdmx.Com

Filipinas Enfermería

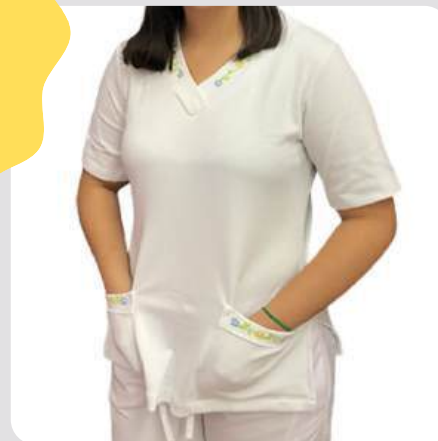
Algodón



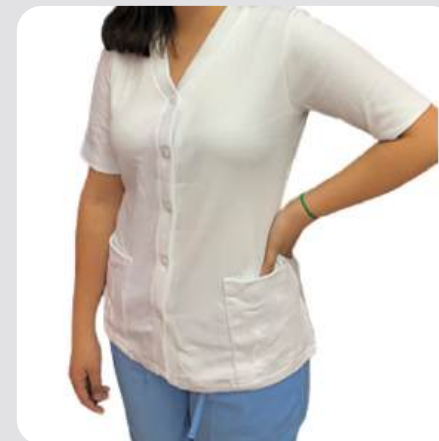
**Mínimo de
compra:
30 pzas
por estilo**



Filipina Olivia
Tela: Algodón
Color de bordado: Colores.



Filipina Ani
Tela: Algodón
Color de bordado: Blanco, Rosa,
Cielo, Marino, Verde y Colores.



Filipina Carolina
Tela: Algodón
Color de bordado: Blanco.



5539382713



UniformesHervyCdmx

Www.UniformesHervyCdmx.Com

Pantalones Médicos



**Mínimo de
compra:
30 pzas
por estilo**



Pantalón Cargo Blanco

Tela: 80% Poliéster / 20%
Algodón

Tallas: XC, CH, M, G y XG



Pantalón Cargo Fucsia

Tela: 80% Poliéster / 20%
Algodón

Tallas: XC, CH, M, G y XG



Pantalón Cargo Rojo

Tela: 80% Poliéster / 20%
Algodón

Tallas: XC, CH, M, G y XG



Pantalón Cargo Rey

Tela: 80% Poliéster / 20%
Algodón

Tallas: XC, CH, M, G y XG



Pantalón Cargo Cielo

Tela: 80% Poliéster / 20%
Algodón

Tallas: XC, CH, M, G y XG



Pantalón Cargo Rosa

Tela: 80% Poliéster / 20%
Algodón

Tallas: XC, CH, M, G y XG



5539382713



UniformesHervyCdmx

Www.UniformesHervyCdmx.Com

Vestido Enfermería



**Mínimo de
compra:
30 pzas
por estilo**



***Vestido de Enfermería
con Botón***

Tela: 80% Poliéster / 20% Algodón
Tallas: CH, M, G y XG



***Vestido de Enfermería
con Cierre***

Tela: 80% Poliéster / 20% Algodón
Tallas: CH, M, G y XG



5539382713



UniformesHervyCdmx

Www.UniformesHervyCdmx.Com

Conjuntos Quirúrgicos Mujer



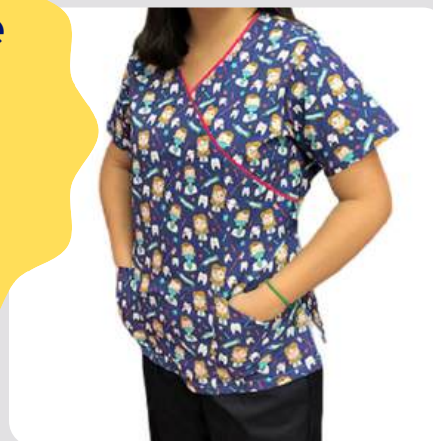
**Mínimo de
compra:
30 pzas
por estilo**



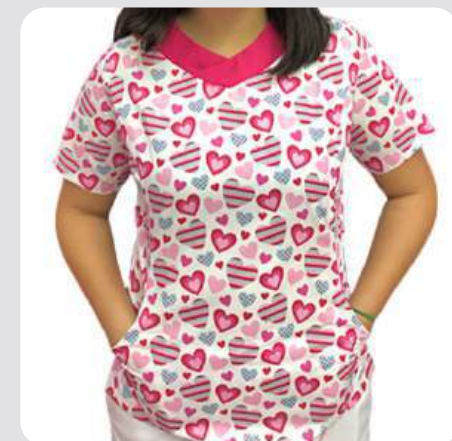
Conjunto Estampado Osos
(Arma tu coordinado)
Tela: 80% Poliéster / 20% Algodón
Colores: Varios estampados
(sujetos a disponibilidad)



Conjunto Estampado Estrellas
(Arma tu coordinado)
Tela: 80% Poliéster / 20% Algodón
Colores: Varios estampados
(sujetos a disponibilidad)



Conjunto Estampado Dentista
(Arma tu coordinado)
Tela: 80% Poliéster / 20% Algodón
Colores: Varios estampados
(sujetos a disponibilidad)



Conjunto Quirúrgico
Incluye Pantalón, Filipina, Gorro, Botas y Cubre bocas.
Tela: Algodón | Colores: Verde Jade y Azul Plumbago



5539382713



UniformesHervyCdmx

Www.UniformesHervyCdmx.Com

Conjuntos Quirúrgicos Hombre - Mujer



**Mínimo de
compra:
30 pzas
por estilo**



Conjunto Quirúrgico

Incluye Pantalón, Filipina, Gorro,
Botas y Cubre bocas.

Tela: Algodón

Colores: Verde Jade y Azul
Plumbago



Conjunto Quirúrgico

Incluye Pantalón, Filipina, Gorro,
Botas y Cubre bocas.

Tela: 80% Poliéster/ 20% Algodón
Colores: Vino y Marino



Conjunto Quirúrgico

Incluye Pantalón, Filipina, Gorro,
Botas y Cubre bocas.

Tela: 80% Poliéster/20% Algodón
Color: Negro



5539382713



UniformesHervyCdmx

Www.UniformesHervyCdmx.Com

Saco Médico



**Mínimo de
compra:
30 pzas
por estilo**



Saco Médico
Tela: 80% Poliéster 20% Algodón



5539382713



UniformesHervyCdmx

[Www.UniformesHervyCdmx.Com](http://www.UniformesHervyCdmx.Com)

Bata Quirúrgica



**Mínimo de
compra:
30 pzas
por estilo**



BATA QUIRÚRGICA
Tela: Indiolino
Composición: Algodón
Color: Azul Plumbago



5539382713



UniformesHervyCdmx

Www.UniformesHervyCdmx.Com

Complementos



**Mínimo de
compra:
30 pzas
por estilo**



Gorro Quirúrgico Vino



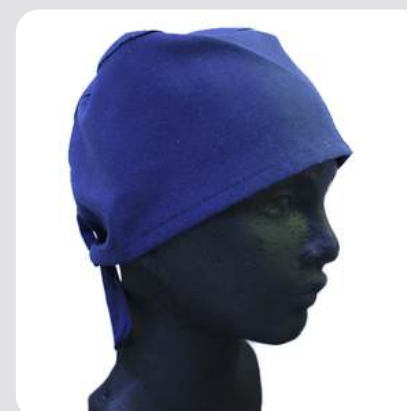
Cofia Lisa



*Gorro Quirúrgico Verde
Jade*



Cofia Rígida



Gorro Quirúrgico Marino



Cofia Bordada



5539382713



UniformesHervyCdmx

[Www.UniformesHervyCdmx.Com](http://www.UniformesHervyCdmx.Com)